

山东省标准设计

# 室 外 配 件

统一编号 DBJT14—3—83

分类号 LJ105

山东省标准设计办公室出版

1984

# 室 外 配 件

批准部门 山东省城乡建设委员会

批准文号 鲁建设发(198 143号

主编单位 济南市建筑设计院

统一编号 DBJT4-3-83

实行日期 1985年8月1日

分类号 LJ105

主编单位负责人 王峰

主编单位技术负责人 杨友道

技术审定人 于南初

设计负责人 孙达福

## 目 录

| 图 纸 内 容 | 页  |
|---------|----|
| 目 录     | 1  |
| 目 录 说 明 | 2  |
| 台 阶 (一) | 3  |
| 台 阶 (二) | 4  |
| 台 阶 (三) | 5  |
| 台 阶 (四) | 6  |
| 台 阶 (五) | 7  |
| 碰 擦     | 8  |
| 道 台     | 9  |
| 花 池     | 10 |

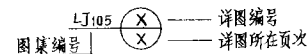
| 图 纸 内 容        | 页  |
|----------------|----|
| 刮泥铁篦(一)        | 11 |
| 刮泥铁篦(二)        | 12 |
| 散 水            | 13 |
| 明 沟            | 14 |
| 铁爬梯(一)         | 15 |
| 铁爬梯(二)         | 16 |
| 室外竖向消防梯        | 17 |
| 雨水斗、接口、雨水管(圆形) | 18 |
| 雨水斗、接口、雨水管(方形) | 19 |
| 遮阳棚(一)         | 20 |

|         |     |     |       |
|---------|-----|-----|-------|
| 校 核 于南初 | 目 录 | 分类号 | LJ105 |
| 设 计 孙达福 |     | 页   | 1     |

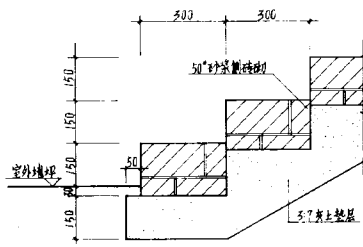
| 图 纸 内 容       | 页  |
|---------------|----|
| 遮阳棚 (一)       | 21 |
| 遮阳棚 (二)       | 22 |
| 遮阳罩           | 23 |
| 铁栅门 (一)       | 24 |
| 铁栅门 (二)       | 25 |
| 铁栅门 (三)       | 26 |
| 铁栅门 (四)       | 27 |
| 铁栅门 (五)       | 28 |
| *1, *2 窗防护铁栏杆 | 29 |
| 木护窗板          | 30 |
| 钢护窗板          | 31 |
| 护门板           | 32 |
| 电动卷帘 (一)      | 33 |
| 电动卷帘 (二)      | 34 |
| 电动卷帘 (三)      | 35 |
| 窗外晒台 (一)      | 36 |
| 窗外晒台 (二)      | 37 |
| 窗外晒台 (三)      | 38 |
| 窗外晒台 (四)      | 39 |

## 说 明 :

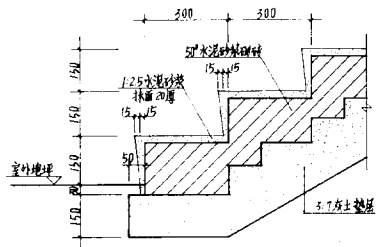
- 1、本图集适用于一般民用建筑及工业建筑。
- 2、电动卷帘设计参考之用,选用时要与生产制作单位和电气专业相配合。
- 3、本图集做法除注明者外,其余均按国家现行施工规范、规程执行。
- 4、本图集所注尺寸均以毫米为单位。
- 5、使用本图集索引方法:



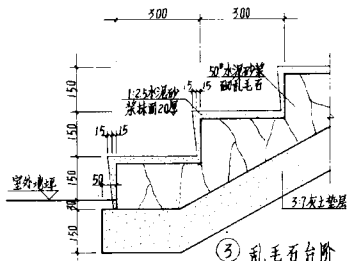
|           |         |     |       |
|-----------|---------|-----|-------|
| 铁 栅 门 详 图 | 目 录 说 明 | 分类号 | LJ105 |
| 制 图 王 德 强 |         | 页   | 2     |



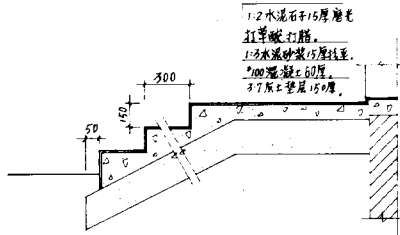
① 砖砌台阶



② 砖砌台阶



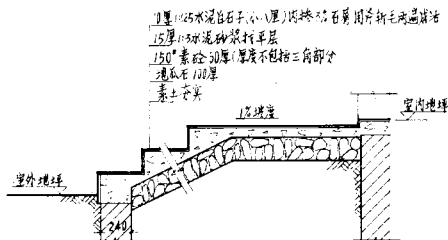
③ 乱毛石台阶



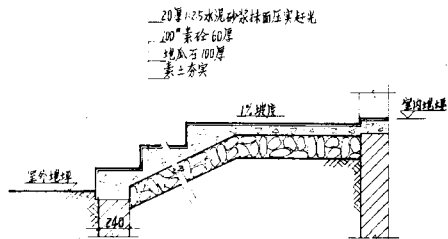
④ 水磨石台阶

台 阶 (一)

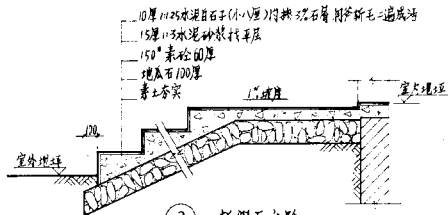
|     |       |
|-----|-------|
| 分类号 | LJ105 |
| 页   | 3     |



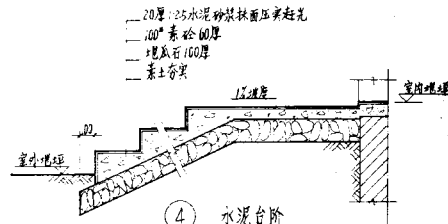
① 斩假石台阶(带基础)



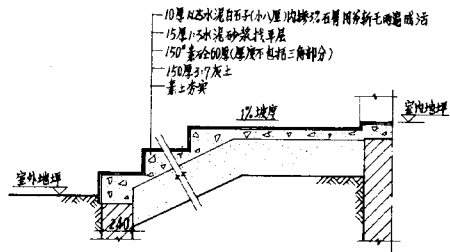
③ 水泥台阶(带基础)



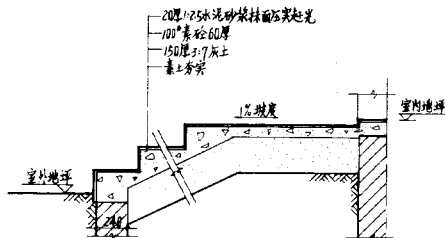
② 斩假石台阶



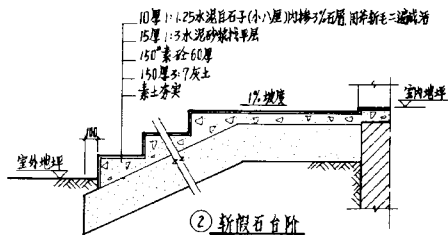
④ 水泥台阶



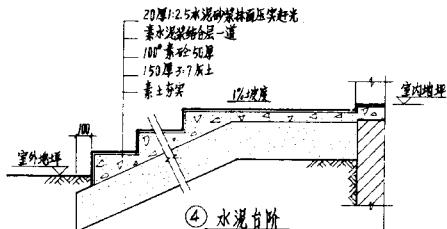
① 新假石台阶(带基础)



③ 水泥台阶(带基础)



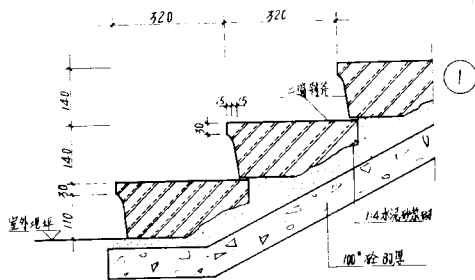
② 新假石台阶



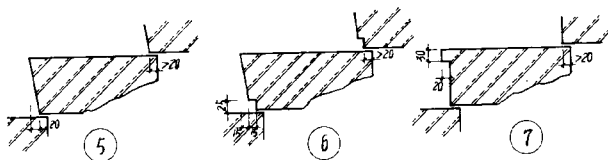
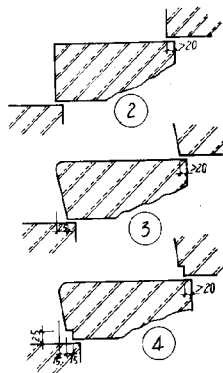
④ 水泥台阶

台 阶 (三)

分类号 L7105  
页 5

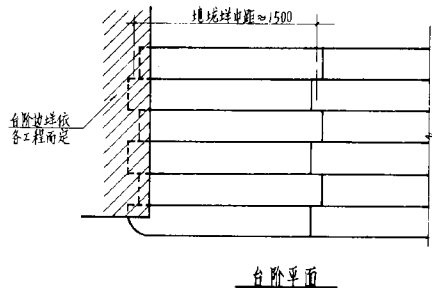
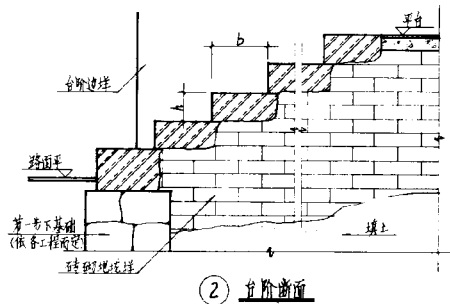
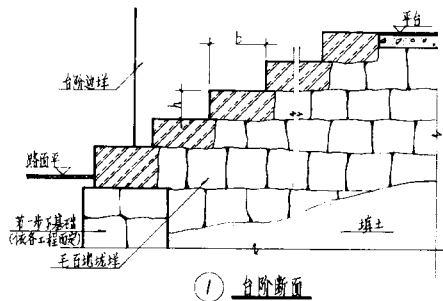


台阶断面



台 阶 (四)

|     |       |
|-----|-------|
| 分类号 | LJ105 |
| 页   | 6     |



说明

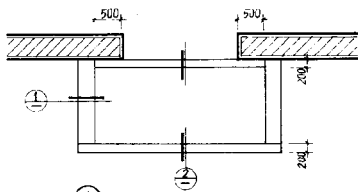
1. 台阶平面边墙 地坑墙等 依各工程而定。
2. 踏宽  $b$  高  $h$  依各工程而定。

台 阶 (五)

|     |       |
|-----|-------|
| 分类号 | LJ105 |
| 页   | 7     |

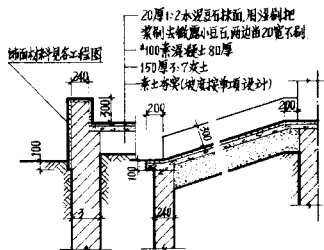






①

平面示意



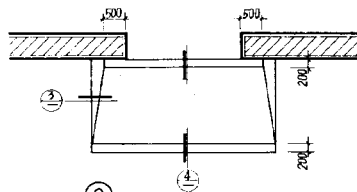
①

②

水刷石坡道(有挡墙)

说明: 1. 坡道平面尺寸、室内外高差尺寸见各工程图。坡道坡度不大于40%。

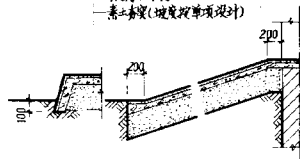
2. 砌砖用<sup>#</sup>75砖,<sup>#</sup>25砂浆。



②

平面示意

- 20厚1:2水泥石灰抹面,用湿刷把
- 浆刷去微露小豆石,阳边沿20宽不刷
- <sup>#</sup>100素混凝土80厚
- 150厚3:7灰土
- 素土夯实(坡度按单项设计)



③

④

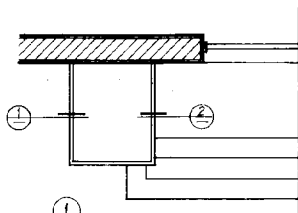
水刷石坡道(无挡墙)

坡 道

分类号 LJ105

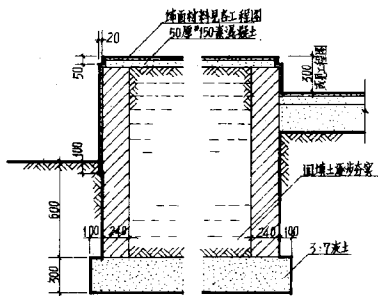
页

9



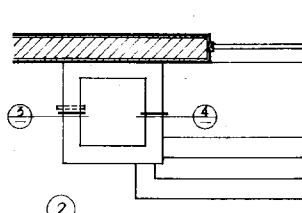
①

台阶花台平面示意



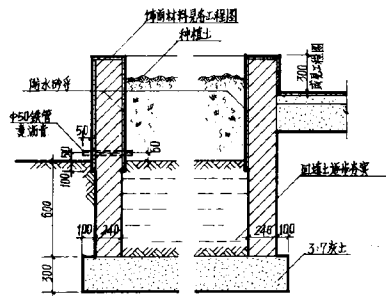
①

②



②

台阶花池平面示意



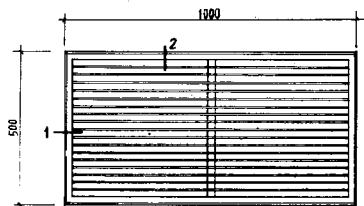
③

④

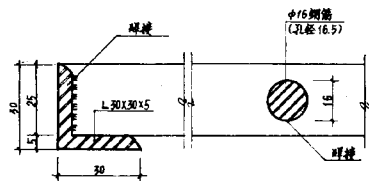
注明: 1 花台、花池尺寸见各工程图。2 砌砖用100磅50砂浆。

花台 花池

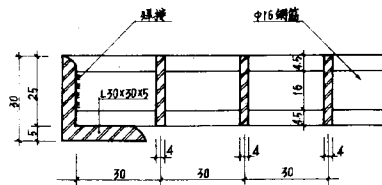
|     |       |
|-----|-------|
| 分类号 | LJ105 |
| 页   | 10    |



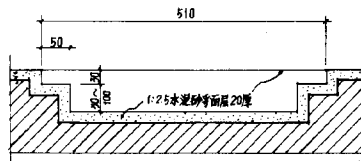
刮泥铁篦平面



1~1 剖面图



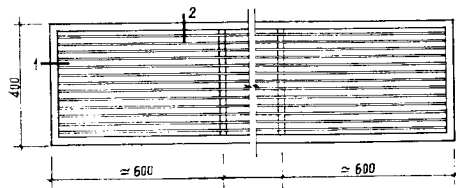
2~2 剖面图



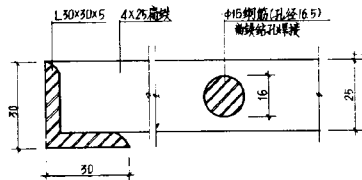
铁篦地槽剖面图

刮泥铁篦 (-)

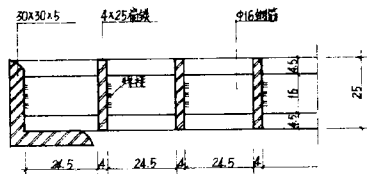
|     |       |
|-----|-------|
| 分套号 | LJ105 |
| 页   | 11    |



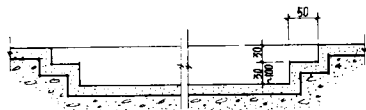
刮泥铁笼平面



1~1剖面图



2~2剖面图

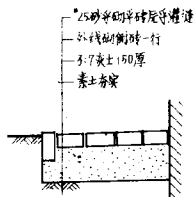


铁笼地槽剖面图

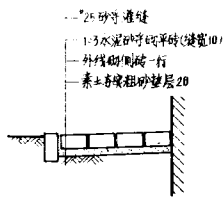
注明: 铁笼长度及位置由建筑图定  
铁笼油泥: 一底樟丹, 二度黑猪油

刮泥铁笼 (二)

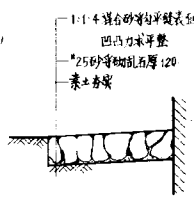
|     |       |
|-----|-------|
| 分类号 | LJ105 |
| 页   | 12    |



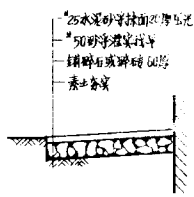
① 平铺砖散水(带垫层)



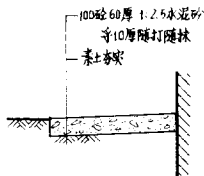
② 平铺砖散水



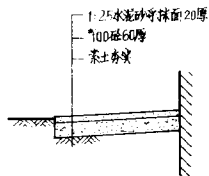
### ③ 乱石散水



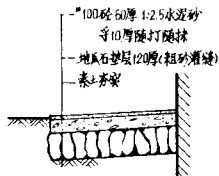
#### ④ 碎石砖水泥散水



⑤ 砂水泥散水(面层随打随抹)



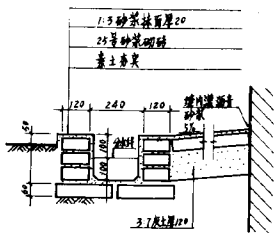
⑥ 砵水濕散水



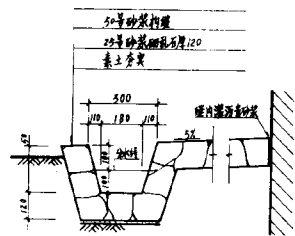
⑦ 砵水泥散水(带垫层)

## 说明

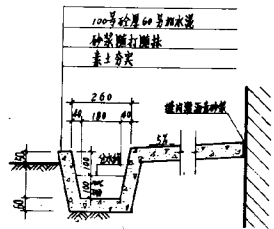
- 1 散水坡度5% 宽度由设计人自定
- 2 散水沿墙长度每隔8-12米处设伸缩缝宽20游有填脂腻子
- 3 湿陷性黄土地区散水应以不透水材料做成 散水外缘不应设明沟散水宽度不小于1000 其外缘应高出建筑基础200 并在散水下做300厚3:7灰土基层
- 4 靠墙处填内灌沥青砂



⑧ 砖砌明沟



⑨ 乱石砌明沟



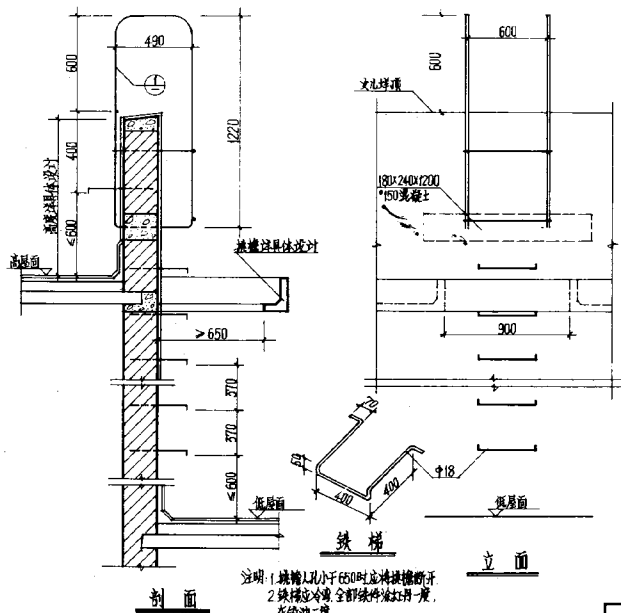
⑩ 砼明沟

注:

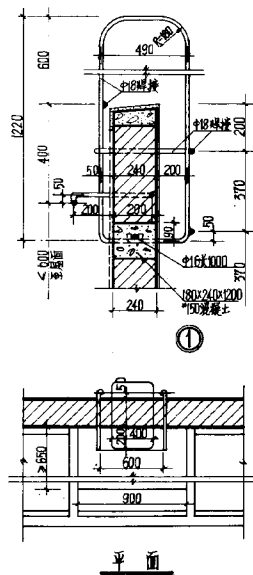
湿陷性黄土地区散水应以不透水材料做成,散水外缘不应设明沟。

明 沟

|     |       |
|-----|-------|
| 分类号 | LJ105 |
| 页   | 14    |

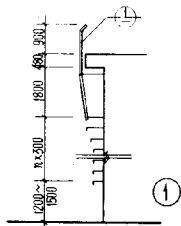


- 说明: 1. 楼梯孔小于650时应将楼梯断开  
2. 楼梯应冷弯, 全部镀锌油红丹一度, 灰钝油二度  
3. 本图用于无挑檐高低屋面(铁梯不变)

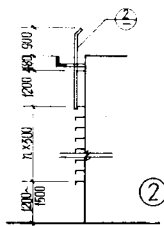


铁 爬 梯 (一)

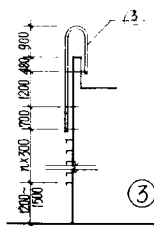




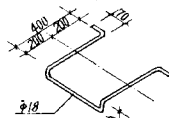
①



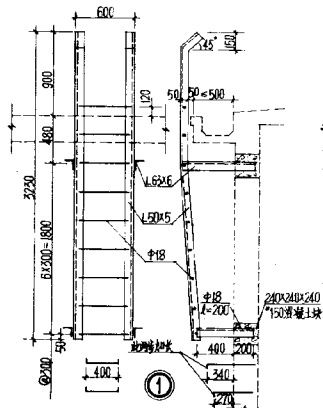
②



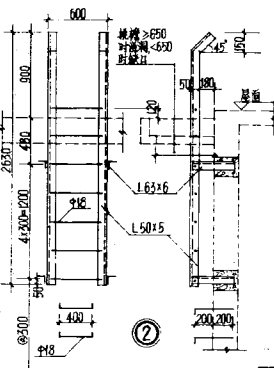
③



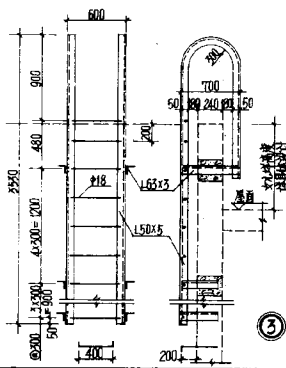
铁梯



①



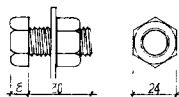
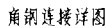
②



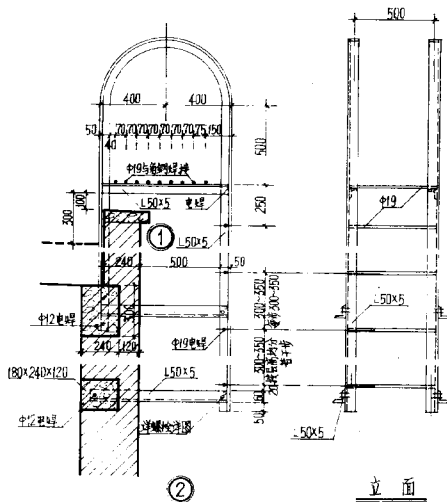
③

铁爬梯 (二)

|     |       |
|-----|-------|
| 分类号 | LJ105 |
| 页   | 18    |



### 螺栓详图



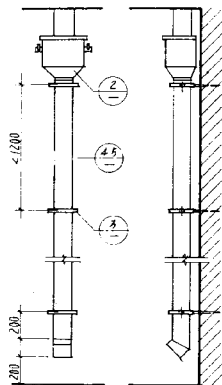
注明: 铁件刷防锈漆一道, 灰色铅油二道

## 室外竖向消防梯

|     |       |
|-----|-------|
| 分类号 | LJ105 |
|-----|-------|

|   |    |
|---|----|
| 頁 | 17 |
|---|----|

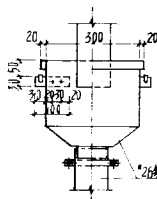




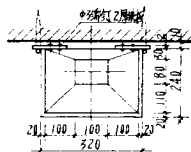
① 雨水管安装示意图

注明:

1. 全部铁件刷防锈漆一道, 油漆两道(油漆材料颜色由采用人确定), 雨水斗内部刷防锈漆一道。
2. 雨水斗可用雨水接口④或⑤代替, 须在工程图中注明。
3. 雨水管可用 $\Phi 26$ 镀锌铁皮(见②③)。

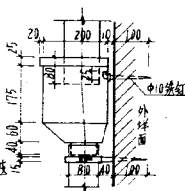


剖面 立面

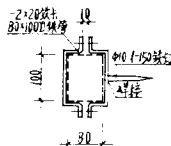


平面

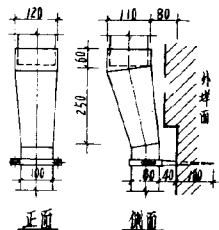
② 雨水斗



侧面



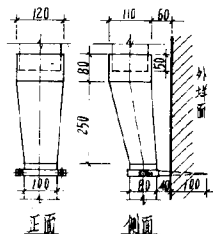
③ 铁卡子



正面

侧面

④ 雨水接口 (上口110x120 下口80x100)



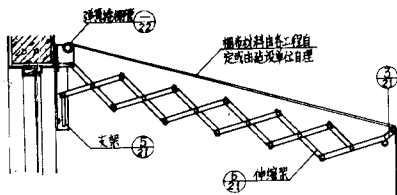
正面

侧面

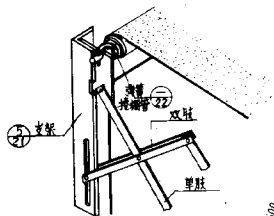
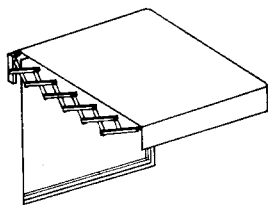
⑤ 雨水接口 (上口110x120 下口80x100)

雨水斗, 接口, 雨水管 (方形)

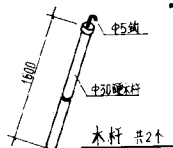
|     |       |
|-----|-------|
| 分类号 | LJ105 |
| 页   | 19    |



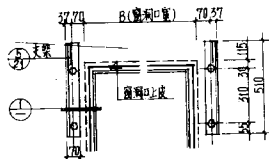
遮阳棚撑开时剖面



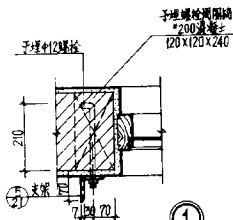
组装示意图



木杆 共2个



支架安装位置图



1

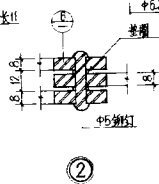
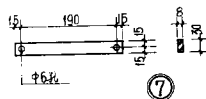
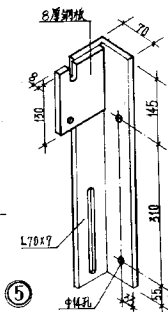
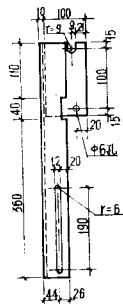
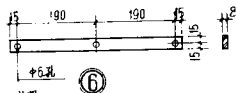
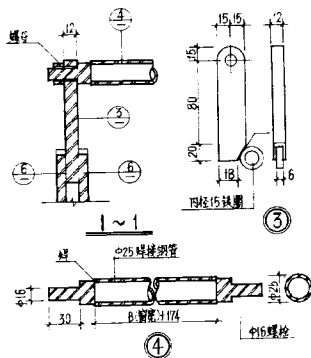
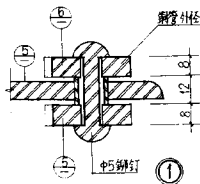
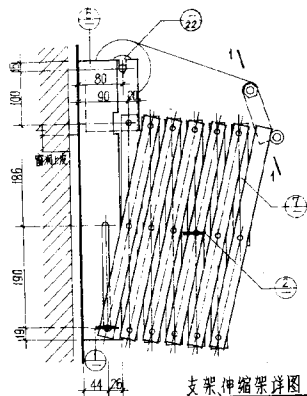
说明:

- 1 本遮阳棚可用于橱窗等处的遮阳, 窗宽不宜大于4200
- 2 全部外露铁件刷防锈漆一道银粉漆二道
- 3 钢材除图中已注明者外均为3号甲类钢
- 4 墙上预埋螺栓位置应力求准确
- 5 支架、伸缩器详见16页 弹簧伸缩管, 详见17页

遮阳棚 (一)

分类号 LJ105

页 20



### 支架、伸缩架详图

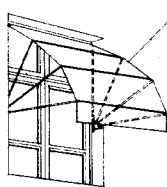
### 材料明细表

| 编号 | 名称及规格       | 数量 | 编号 | 名称及规格          | 数量 |
|----|-------------|----|----|----------------|----|
| ⑤  | 扁铁 30 8     | 34 | ⑤  | 钢板 8厚          | 2  |
| ⑦  | 扁钢 30 8     | 2  |    | 内钢 170×7       | 2  |
|    | 绑铁 $\phi 5$ | 36 | ③  | 钢板 12厚         | 2  |
|    | 垫圈          | 68 |    | 铁圈             | 2  |
|    | 钢管          | 1  | ④  | 焊接钢管 $\phi 25$ | 1  |
|    |             |    |    | 螺栓 $\phi 16$   | 2  |

注明:

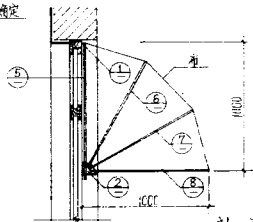
支架的钢板与角钢  
采用电焊连接,亦可打  
孔用铆钉连接。



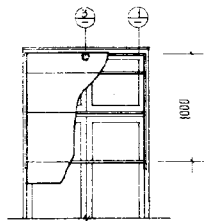


帘面材料由工程确定  
或由建设单位自理

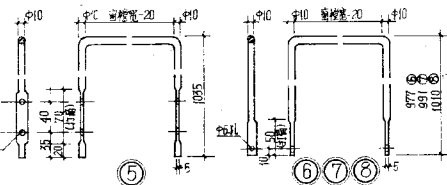
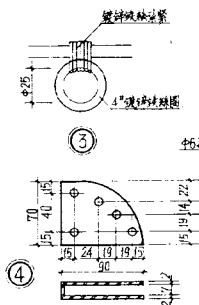
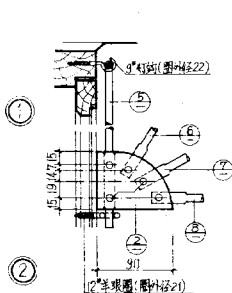
透視



剖面



立面



说明

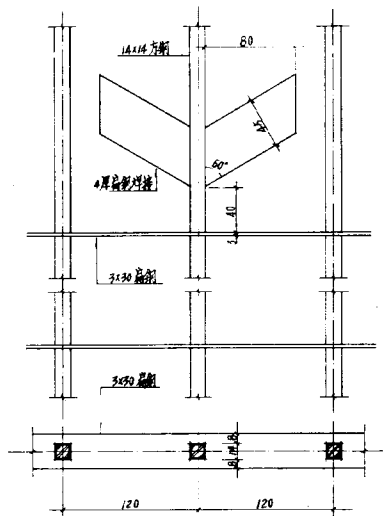
- 1 本图适用于办公楼、单宿、商店等建筑物，一般不宜用于住宅
- 2 本图适用于有亮子的外窗，无亮子的窗不宜採用
- 3 窗宽大于1800时钢筋架改用中12钢筋制作
- 4 全部铁件刷防锈漆一道油漆二道 油漆材料板颜色由採用人员确定。

遮 阳 罩

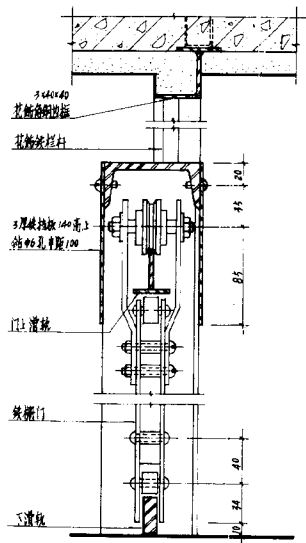
分类号 LJ105  
頁 23



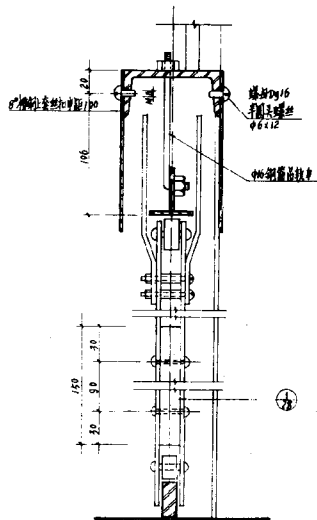
铁栅门正面

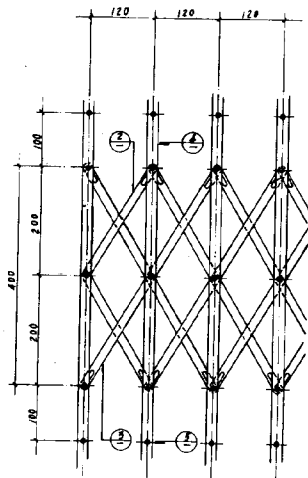


### 花飾洋圖

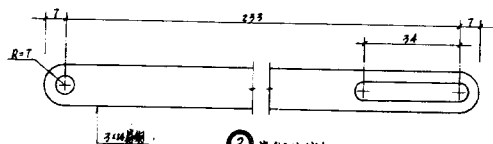


1-1 (有滑轮)

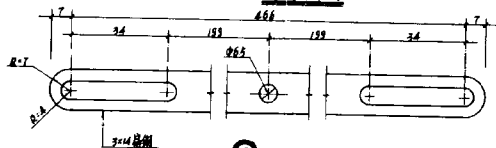




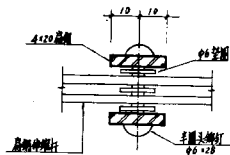
① 伸缩杆立面



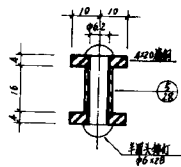
② 扁钢伸缩杆



③ 扁钢伸缩杆

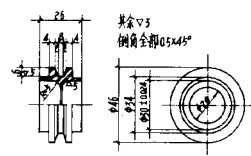


④

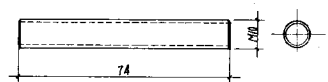


⑤

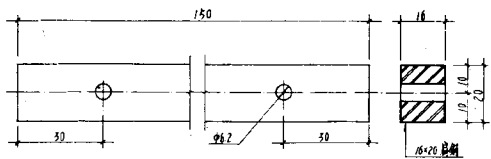




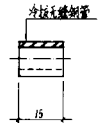
### ③ 滑輪



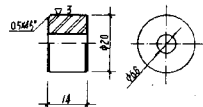
④ 軸



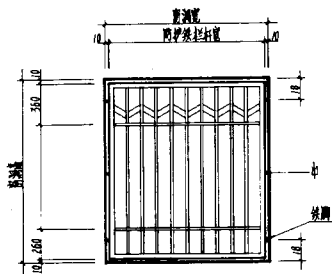
① 加固鉄



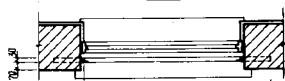
5 注册



⑥ 小滑輪

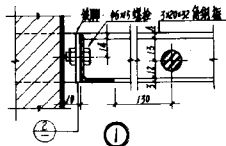


立面



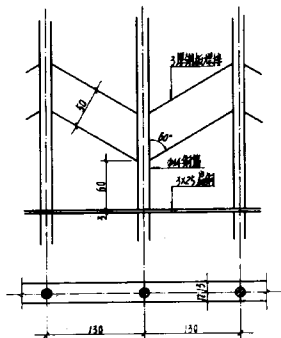
①

1°窗防护铁栏杆



②

①

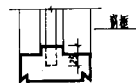
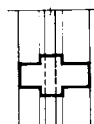
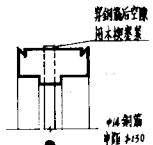


花饰详图



②

铁脚



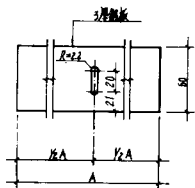
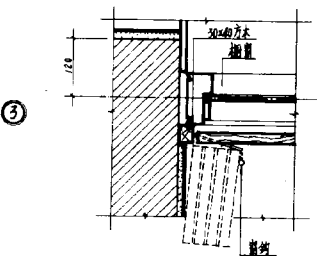
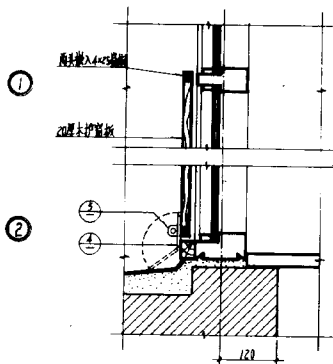
2°窗防护铁栏杆

附注

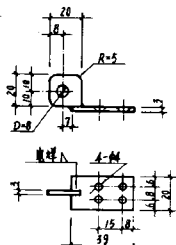
1. 本图有1°、2°窗防护铁栏杆两种，供采用人选择。
2. 1°窗栏杆两侧各置三个铁脚按砖行砌筑在砖墙内。

1°、2°窗防护铁栏杆

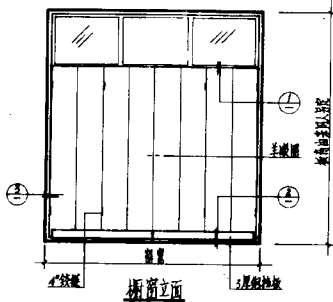
|     |       |
|-----|-------|
| 分类号 | LJ105 |
| 页   | 29    |



④ 钢挡板



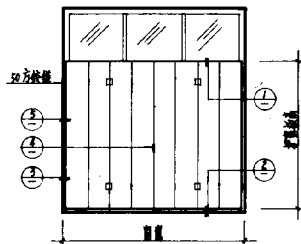
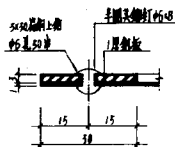
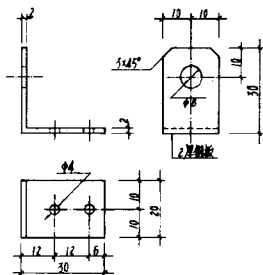
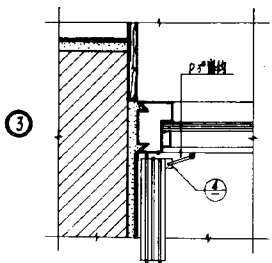
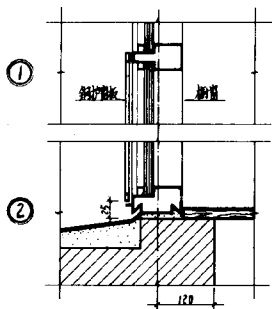
⑤ 钢板锁紧



附注

1. 木护窗板只限表内窗宽范围内使用。
2. 护窗板高：带通风窗的护窗板做到中夹挡，无通风窗时护窗板做到上挡，具体尺寸由采用人另定。
3. 钢窗立口：当外墙为240厚时建议如图面所示。

| 钢窗宽  | 护窗板<br>宽 × 厚 | 数量 | 冒钩<br>L | 钢挡板长<br>A | 附注 |
|------|--------------|----|---------|-----------|----|
| 1500 | 177 × 20     | 8  | 127     | 1430      |    |
| 1800 | 172 × 20     | 10 | 152     | 1700      |    |
| 2100 | 168 × 20     | 12 | 178     | 2000      |    |
| 2400 | 165 × 20     | 14 | 205     | 2300      |    |



### 振臂立而

附注

1. 本护窗板只限表内护窗宽度使用。  
2. 护窗板高: 带通风窗的窗护窗板做到中夹挡  
无通风窗时做到上挡, 具体尺寸由采用人另定。  
护窗立口: 当外墙为360厚时建议如图所示。

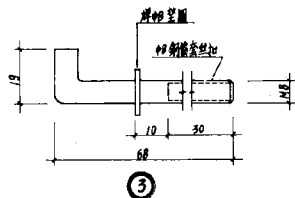
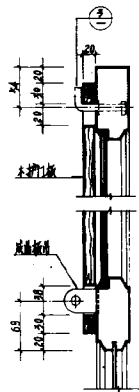
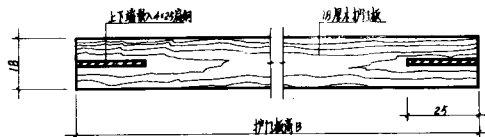
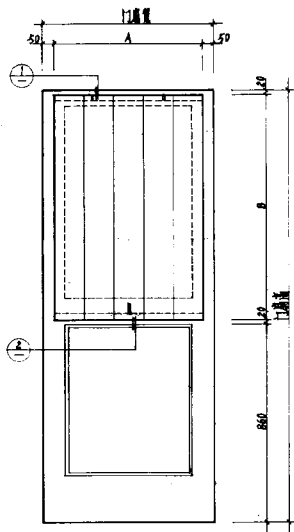
| 鋼管直徑 | 鋼管<br>根數 | 鋼管板<br>數 | 鋼板總<br>數 | 備 注 |
|------|----------|----------|----------|-----|
| 1500 | 2        | 8        | 4        |     |
| 1800 | 2        | 12       | 4        |     |
| 2100 | 2        | 16       | 4        |     |
| 2400 | 2        | 20       | 4        |     |

### 钢护窗板

|     |       |
|-----|-------|
| 分类号 | LJ105 |
|-----|-------|

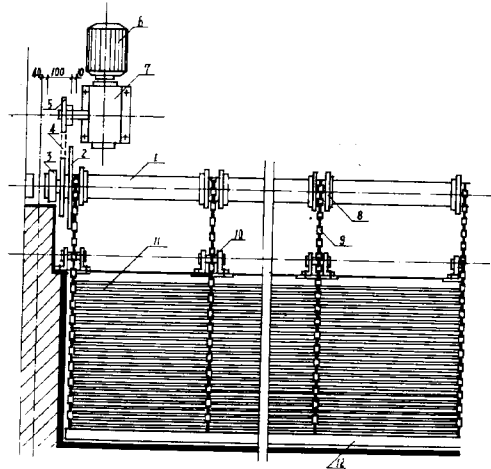
頁 31





附注

1. 护门板长, 宽由采用人确定.
2. 板长, 宽计标:  $B = \text{门扇高} - 900$   
 $A = \text{门扇宽} - 100$
3. 护门板上油漆做法及颜色同门扇

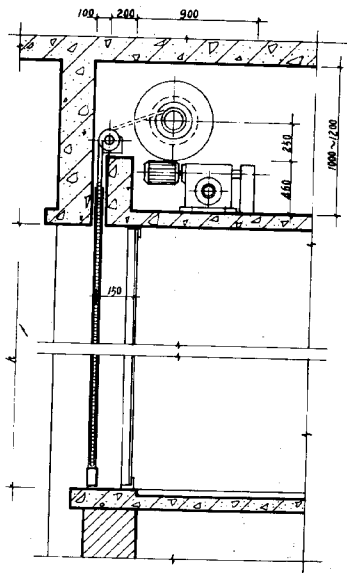


1. 捲 筒
2. 挡 板
3. 轴 承 座
4. 传动链条

5. 传动链轮
6. 电 动 机
7. 变 速 箱
8. 中间联接环

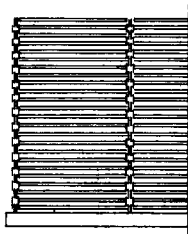
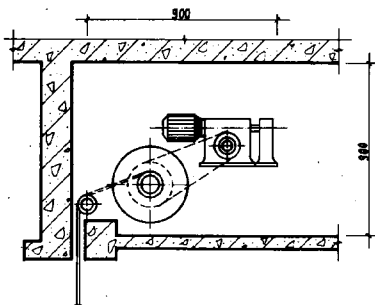
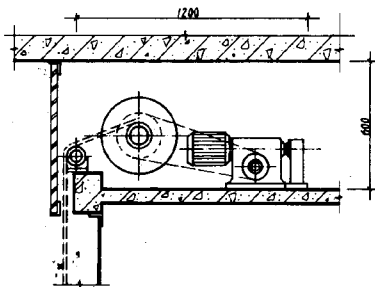
9. 链 条
10. 定 位 轴
11. 捲 帘 架
12. 沉 铁

电动卷帘装配  
与传动示意图



电 动 捲 帘 (一)

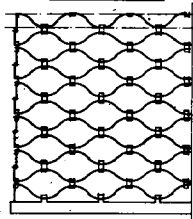
|     |       |
|-----|-------|
| 分类号 | LJ105 |
| 页   | 33    |



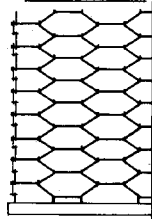
A 链条钢管式帘



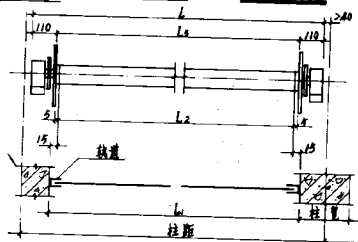
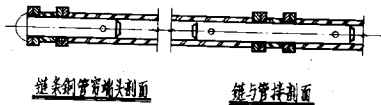
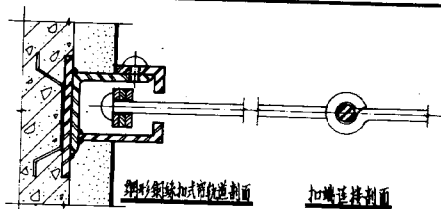
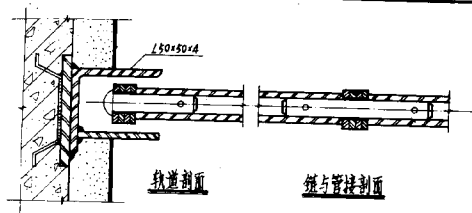
C 链条槽形钢管式帘



B 波形网钢式帘



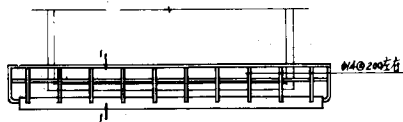
D 网形钢珠扣式帘



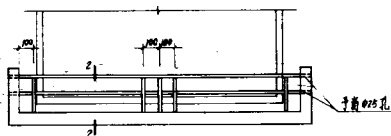
| 槽宽端号      | 第 1  | 第 2  | 第 3  | 第 4  | 第 5  | 第 6  | 第 7  | 第 8  | 第 9  | 第 10 |
|-----------|------|------|------|------|------|------|------|------|------|------|
| 柱 距       | 4800 |      | 5400 |      | 6000 |      | 6900 |      | 7800 |      |
| 柱 宽       | 300  | 400  | 300  | 400  | 300  | 400  | 300  | 400  | 300  | 400  |
| 轨道距 $L_1$ | 4500 | 4400 | 5100 | 5000 | 5700 | 5600 | 6600 | 6500 | 7500 | 7400 |
| 槽宽距 $L_2$ | 4470 | 4370 | 5070 | 4970 | 5670 | 5570 | 6570 | 6470 | 7470 | 7370 |
| 槽宽距 $L_3$ | 4480 | 4380 | 5080 | 4980 | 5680 | 5580 | 6580 | 6480 | 7480 | 7380 |
| 槽宽距 $L_4$ | 4700 | 4600 | 5300 | 4200 | 5900 | 5800 | 6800 | 6700 | 7700 | 7600 |

电动卷帘 (三)

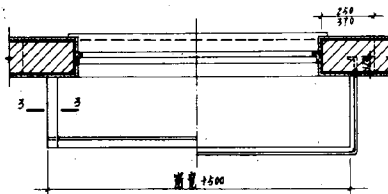
分类号 LJ105  
页 35



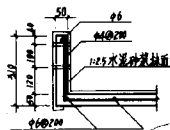
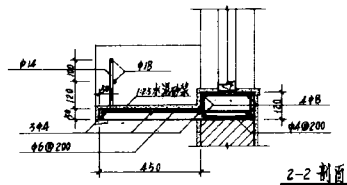
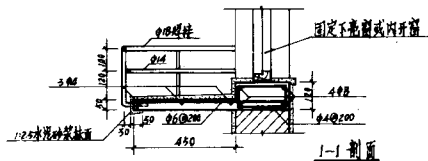
① 立面



② 立面



平面示



注:

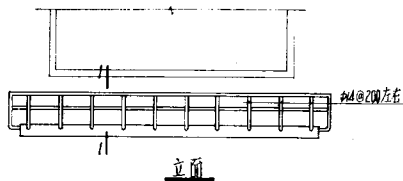
1. 砼150号

2. 窗宽 $\leq 1200$ 时, 梁伸入墙内250,

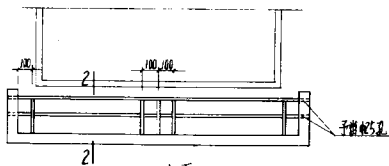
窗宽 $\leq 1800$ 时, 梁伸入墙内370.

窗外晒台 (-)

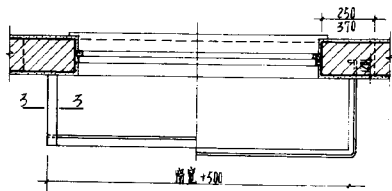
|     |       |
|-----|-------|
| 分类号 | LJ105 |
| 页   | 36    |



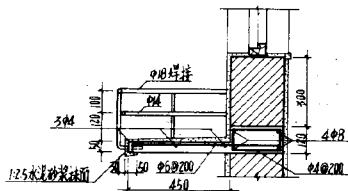
立面



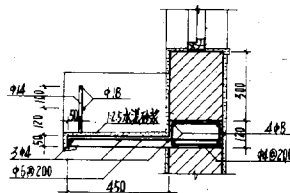
立面



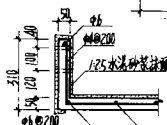
平面示意图



1-1 剖面



2-2 剖面



3-3 剖面

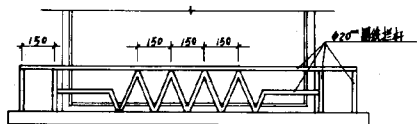
注: 1. 径 150 号。

2. 窗宽 < 1200 时, 梁伸入墙为 250。

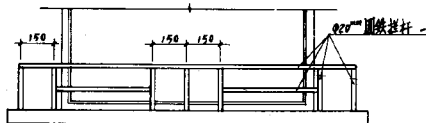
窗宽 < 1800 时, 梁伸入墙内 370。

窗 外 晒 台 (二)

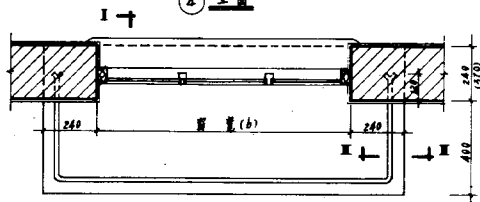
|     |       |
|-----|-------|
| 分类号 | LJ105 |
| 页   | 37    |



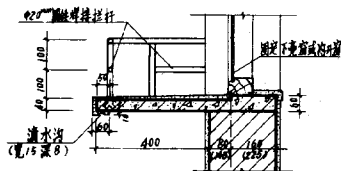
③ 立面



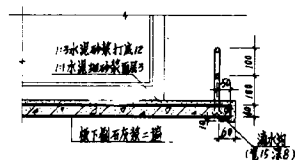
④ 立面



I-I 平面



I-I 剖面



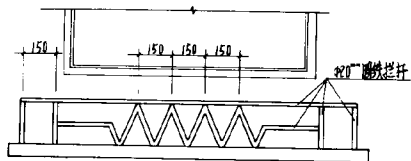
II-II 剖面

说明:

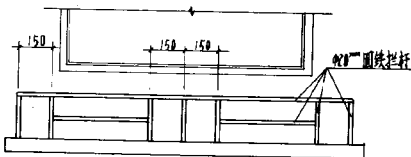
- 1 钢筋砼挑板及细部另详结构图。
- 2 铁栏杆油漆: 一底两油, 二底两油 (颜色按各工程而定)。

窗外晒台 (三)

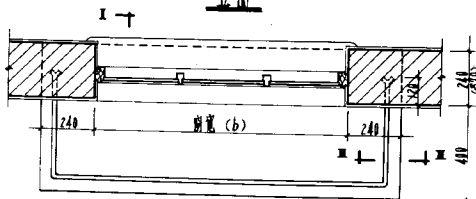
|     |       |
|-----|-------|
| 分类号 | LJ105 |
| 页   | 38    |



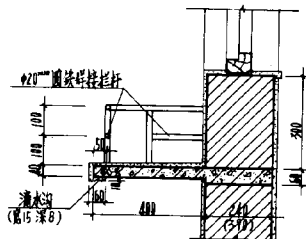
立面



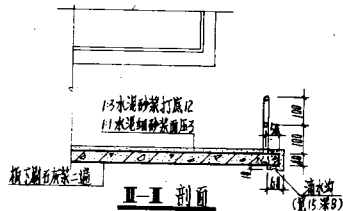
立面



平面



I—I 剖面



II-II 剖面

说明 1 钢筋在挑板及锚固另详结构图。  
2 铁栏杆油漆：一底樟丹，二度铅油  
(颜色依各工程而定)。

窗外晒台 (四)

|     |       |
|-----|-------|
| 分类号 | LJ105 |
| 页   | 39    |